

L'autoprotecció davant dels incendis forestals a urbanitzacions, les cases aïllades i les cases de pagès



COM tenir el vostre habitatge preparat i protegit
per mantenir un entorn més segur davant dels
incendis forestals ?

COM PREPARAR EL VOSTRE HABITATGE PER ESTAR MÉS SEGURS?

La casa i el jardí



Manteniu la teulada neta.

Al voltant de la façana: 2 metres lliure de vegetació.

Entre els arbres del jardí: recomanem una distància mínima de 6 metres (que cal augmentar si el terreny té pendent). Les branques no es poden tocar.

Al jardí, prioritzeu la vegetació que es manté verda i els arbres amb fusta d'alta densitat: boix, heura, alzina, roure...

COM PREPARAR EL VOSTRE HABITATGE PER ESTAR MÉS SEGURS?

Les barbacoes



Només podeu utilitzar barbacoes d'obra amb mataguspies.

han d'estar envoltades d'una franja de terreny sense vegetació.

És prohibit cremar restes vegetals o fer cap altra activitat amb foc sense comunicar-ho al vostre ajuntament. **Entre el 15 de març i el 15 d'octubre cal demanar autorització.**

COM PREPARAR EL VOSTRE HABITATGE PER ESTAR MÉS SEGURS ?

Els combustibles i els tancaments exteriors



Allunyeu de la casa els combustibles.
Emmagatzemeu aquests combustibles
en recintes ventilats i protegits.
Tingueu una mànega de reg flexible
que pugui envoltar tota la casa.



Eviteu les tanques de bruc sec
perquè són molt inflamables.

COM HA D'ESTAR PROTEGIT EL VOSTRE ENTORN ?

COM HA D'ESTAR PROTEGIT EL VOSTRE ENTORN ?

Els carrers



No aparqueu als giradors ni als carrers estrets, podríeu obstaculitzar el pas dels vehicles de socors.

Vigileu si hi ha carrers sense sortida i no hi aparqueu el cotxe.



Deixeu sempre el pas lliure als vehicles d'emergència perquè puguin actuar.

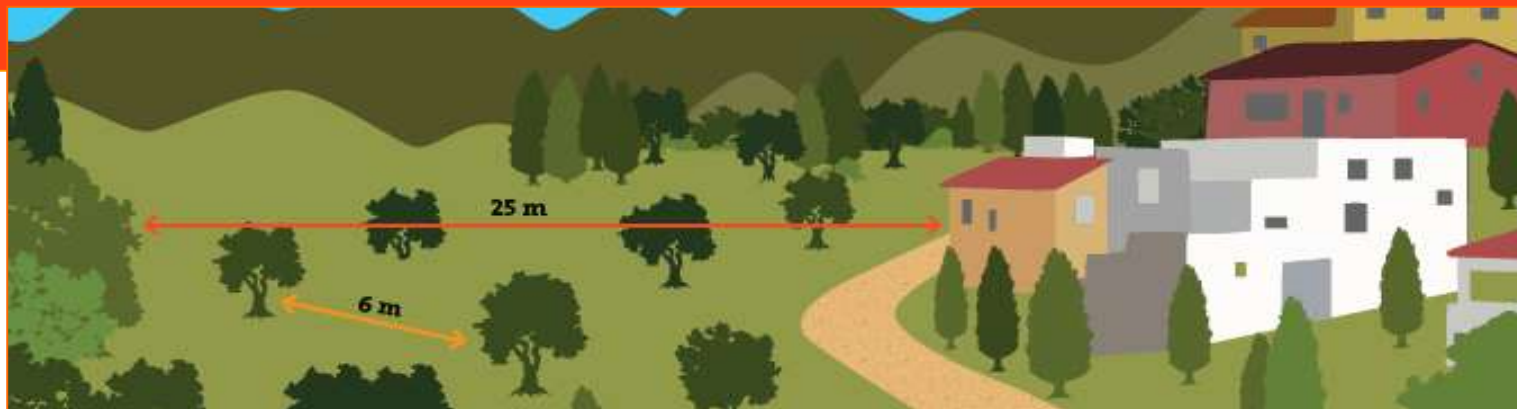
COM HA D'ESTAR PROTEGIT EL VOSTRE ENTORN ?

La franja de protecció perimetral

Les franges de protecció perimetral serveixen per reduir la força dels incendis i dificultar que arribin als habitatges.

Són obligatòries i han d'envoltar tota construcció en contacte amb el bosc.

Per poder protegir els habitatges, aquestes franges es deixen lliures de vegetació seca i amb els arbres podats i aclarits.



COM PROTEGIM EL VOSTRE ENTORN ?

Les franges de protecció perimetral i les zones verdes municipals

Al municipi tenim 54,88 Ha de franges protecció contra incendis forestals i 39,796 Ha de zones verdes.

- Cada any es realitzen treballs en una zona diferent fent una roda que fa que cada 3 anys s'actui en totes les franges.
- Cada 3 anys es realitzen els 25 m perimetrals de les zones verdes municipals.
- El ramat de l'ADF repassa franges i zones verdes.



COM PROTEGIM EL VOSTRE ENTORN ?

Camins, camps i zona forestal fora del nucli urbà.

Matadepera ocupa 2500 Ha, 1.800 Ha són forestals, i un 80% estan afectades pel Parc Natural.

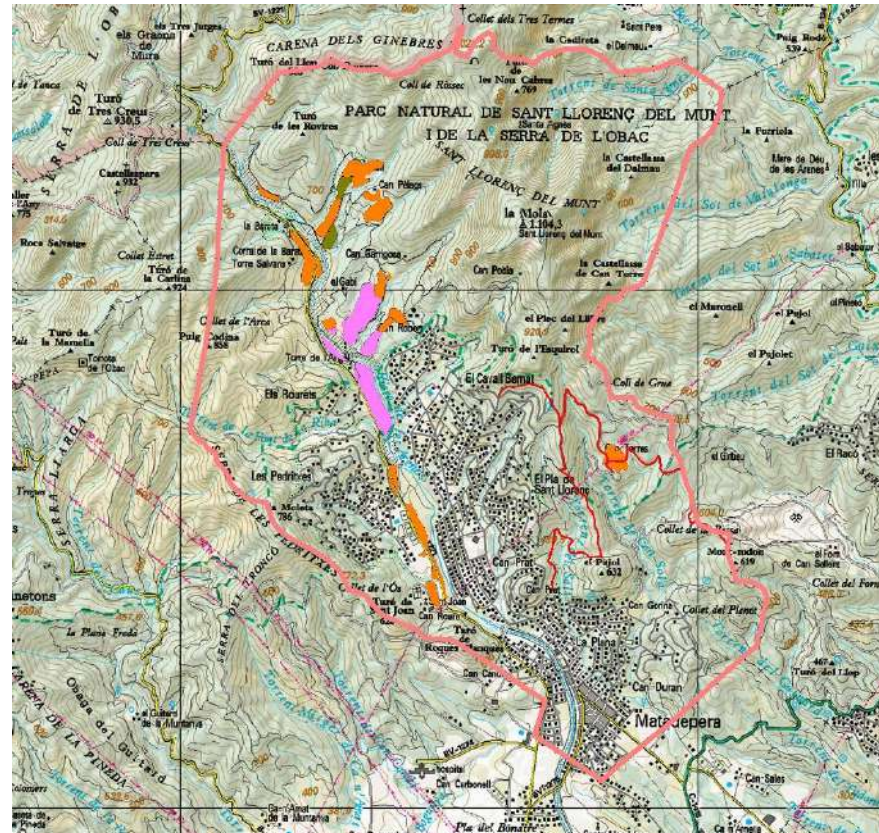
A partir del Pla de Prevenció de Grans Incendis Forestals del Municipi i del PPI de la Diputació de Barcelona l'ADF de Matadepera gestiona l'entorn actuant cada any en:

- Reparació de camins.
- Reparació d'infraestructures de prevenció d'incendis.
- Treballs silvícoles en camps.
- Suport al ramat.
- Franges de protecció en zona no urbana.
- Vigilància i primera intervenció juntament amb Bombers



COM PROTEGIM EL VOSTRE ENTORN ?

Projecte de prevenció de Grans Incendis Forestals de Matadepera



COM CAL ACTUAR EN SITUACIÓ D'EMERGÈNCIA ?

COM CAL ACTUAR EN SITUACIÓ D'EMERGÈNCIA

Sistemes per alertar-vos del perill

Quan un incendi forestal pugui afectar urbanitzacions o cases aïllades, sereu avisats mitjançant...

Megafonia mòbil dels vehicles d'ordre i socors

Avís personalitzat directe o telefònic

Emissores de ràdio i televisions públiques

També es podran implantar altres sistemes tècnics, com sirenes d'avís.



3. COM CAL ACTUAR EN SITUACIÓ D'EMERGÈNCIA

El confinament a casa



El confinament és aconsellable quan el foc arriba a casa vostra i és arriscat fer l'evacuació, sempre d'acord amb les indicacions de les autoritats.

Entreu tots a casa, tanqueu portes i finestres i la clau de pas dels combustibles.

Tapeu les obertures i localitzeu els extintors.

Ompliu d'aigua la banyera i les piques i remulleu les zones amenaçades per les flames.

Dins de l'habitatge estareu segurs.

3. COM CAL ACTUAR EN SITUACIÓ D'EMERGÈNCIA

L'evacuació



Per a l'evacuació, les autoritats determinaran si el foc és prou lluny i el recorregut d'evacuació, segur.

Tanqueu portes, finestres i la clau de pas del combustible.

Faciliteu als serveis d'emergència l'entrada a casa vostra.



Camineu en direcció oposada a l'incendi fins a arribar al lloc segur determinat per les autoritats.

Evacueu primer els infants, els avis i les persones amb dificultats respiratòries i ansietat.



3. COM CAL ACTUAR EN SITUACIÓ D'EMERGÈNCIA



Dirigeix's amb el seu vehicle al centre de recepció que li correspongui.

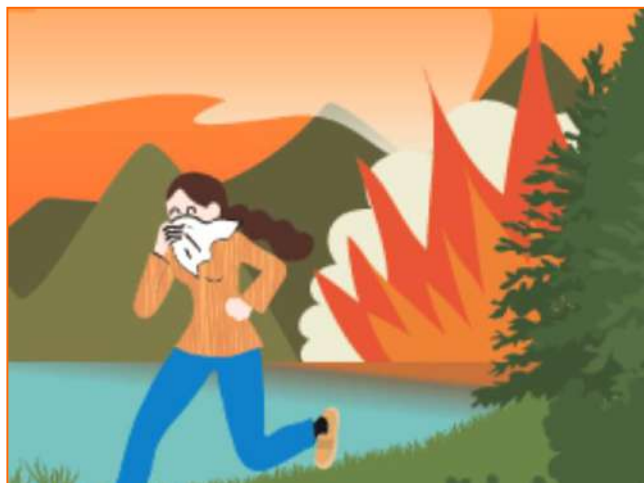
PAVELLÓ MUNICIPAL

URBANITZACIÓ LES PEDRITXES

! L'avís d'evacuació es farà amb megafonia mòbil

3. COM CAL ACTUAR EN SITUACIÓ D'EMERGÈNCIA

Si un incendi us sorprèn al bosc...



Tapeu-vos la cara amb un mocador per evitar el fum i allunyeu-vos en direcció oposada al foc.

Eviteu pendents i valls estretes i no us refugieu dins de pous ni coves.

Si un incendi us sorprèn al cotxe...

Atureu-vos en un lloc protegit i enceneu els fars.

Tanqueu portes i finestres i atureu la ventilació del cotxe.



RECORDEU!

Sempre que detecteu un incendi forestal...



**Truqueu al 112 , doneu la màxima informació i alerteu els veïns.
Seguiu les indicacions dels bombers i la policia.**

Escolteu la ràdio per informar-vos de la situació i de què cal fer.

Pla d'emergències per incendis forestals



Ajuntament
de Matadepera



Generalitat de Catalunya
Departament d'Interior
Direcció General de Protecció Civil

protecció civil

Pla d'emergències per incendis forestals

Protegiu-vos dels incendis forestals

Què podeu fer per evitar el foc i protegir-vos als
boscos, urbanitzacions, cases aïllades i cases de pagès.

Gràcies!